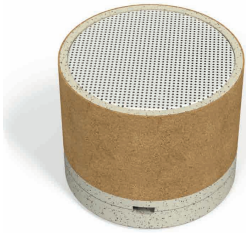


# 6743\_ALTAVOZ NEREL

## FRONT PART

### 6743\_Altavoz Nerel Manual de instrucciones (Esp)



Recomendamos que lea detenidamente este manual de instrucciones y lo conserve para futuras consultas.

#### Descripción del Producto:



#### Especificaciones:

- Versión Bluetooth 5.0
- Voltaje de Carga: 5V
- Batería de Litio 300mAh, 3.7V
- Tiempo en funcionamiento: 2-3h
- Distancia de funcionamiento: Hasta 10 metros
- Frecuencia: 100Hz-15KHz
- Impedancia: 4ohms
- Potencia: 3W
- SNR: 80dB

#### Funcionamiento:

Sitúe el botón de encendido en la posición "ON" para encender el altavoz.

Desde el menú Bluetooth de su dispositivo, busque nuevos dispositivos y seleccione "6743" para asociarlo a su teléfono. Una vez asociados correctamente, oírás un sonido de confirmación.

Sitúe el botón de encendido en la posición "OFF" para apagar el altavoz.

Nota: El ajuste del volumen y cambio de pista deberá hacerlo desde su dispositivo móvil.

#### Carga:

Utilice para la carga el cable suministrado. Conecte el cable USB a su ordenador/adaptador de corriente alterna. Conecte el otro extremo del cable con conexión micro USB en el puerto micro USB del dispositivo.

Durante el proceso de carga, el indicador luminoso en color rojo permanecerá encendido. Cuando el proceso de carga haya finalizado, el indicador LED se apagará.

#### Solución de problemas:

Fallo	Solución
Imposible conectarse a otros dispositivos.	1. Revisar si el altavoz sigue en el proceso de búsqueda. Apáguelo y enciéndalo nuevamente. 2. Hay demasiados dispositivos Bluetooth alrededor que causan dificultad en la conexión. Por favor desconéctelos.
El sonido es bajo o distorsionado.	4. Revise el volumen de su dispositivo y ajústelo a un nivel adecuado. 5. Recargar la batería.
La música se detiene de vez en cuando.	6. Revise si la distancia efectiva de transmisión del altavoz es excesiva o si existe algún obstáculo entre el altavoz y el dispositivo Bluetooth.

#### Advertencias:

1. No lo exponga a la lluvia o entornos mojados.
2. Evite caídas que le puedan generar daños serios.
3. No intente reparar la unidad por sí mismo, contacte con un especialista.
4. Para evitar riesgos, no se deshaga de él de manera inapropiada ya que posee una batería de litio integrada.
5. Limpielo con un trapo seco.
6. No lo instale cerca de fuentes de calor o luz solar directa.
7. No inserte ningún objeto metálico en la unidad, existiría la posibilidad de un cortocircuito.
8. Mantenga fuera del alcance de los niños.



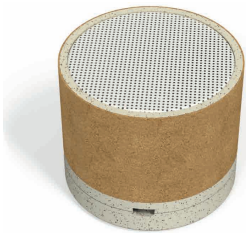
El símbolo de referencia tanto en el producto como en su manual de usuario, indica que al final de la vida útil de los aparatos eléctricos y/o electrónicos, éstos deberán reciclarse por separado de sus residuos domésticos. Existen medios adecuados para recoger este tipo de material para su correcto reciclaje. Para obtener más información, póngase en contacto con la autoridad local.

Por la presente, Miko Catal Importaciones S.L. declara que este equipo radioeléctrico es conforme con la Directiva 2014/53/UE. El texto completo de la declaración UE de conformidad está disponible en: [www.mikto.es](http://www.mikto.es) (busque por referencia).

MIKTO CATAL IMPORTACIONES S.L. B04267225  
Ctra. De Huerca-Overa, s/n, 04640, Pulpi, Almería, Spain.

## BACK PART

### 6743\_Speaker Nerel User Manual (Eng)



It is recommended to read this user manual carefully and keep it for future reference.

#### Product Overview:



#### Specifications:

- Bluetooth Version 5.0
- Charging voltage: 5V
- Lithium battery 300mAh 3.7V
- Working Time: 2-3h
- Operating distance: up to 10 meters
- Frequency: 100Hz-15KHz
- Impedance: 4ohms
- Power output: 3W
- SNR: 80dB

#### Operation:

Switch ON/OFF button to "ON" position to power on the speaker.

From the Bluetooth menu of your device, search for new devices and select "6743" to pair. Once they are paired successfully, you will hear a notification sound.

Switch ON/OFF button to "OFF" position to power off the speaker.

Note: volume and next/previous track must be controlled from your mobile device.

#### Charging:

Use the cable provided for charging. Connect the USB cable to computer / AC adapter. Connect the micro USB end of this cable into the micro USB port of your device.

During charging, the red indicator light will stay on. When the speaker is fully charged the indicator light will turn off.

#### Troubleshooting:

Fault	Solution
Unable to pair with other devices.	1. Check whether the speaker is still in the process of search or switch it off and on again. 2. There are too many Bluetooth devices in the proximity that cause difficulty in connection. Turn off other Bluetooth devices.
The sound is low or distorted.	4. Check the Bluetooth device volume and then adjust it to an appropriate level. 5. Recharge the battery.
Occasionally the music stops.	6. Check whether the speaker effective transmission range is exceeded or if there is an obstacle between the speaker and other Bluetooth devices.

#### Warnings:

1. Do not expose this product to rain or damp conditions.
2. Prevent this item from falling as it could cause serious damage.
3. Do not dismantle, repair or modify this product by yourself, contact an authorized specialist.
4. In order to avoid any risk, do not dispose of this product inappropriately as there is a built-in Lithium battery.
5. Clean the speaker with a dry cloth.
6. Do not place this item near sources of heat or expose to direct sunlight.
7. Do not insert any metal objects into this device as there is a risk of causing a short circuit in the unit.
8. Keep out of reach of children.



This symbol both in the product and its user manual indicates that at the end of the devices electrical life, it should be recycled separately from your household waste. There are adequate means to dispose of this material for proper recycling. For more information, contact your local authorities.

Hereby, Miko Catal Importaciones S.L. declares that this radio equipment is in compliance with Directive 2014/53/EU. The full text of the UE declaration of conformity is available at: [www.mikto.es](http://www.mikto.es) (search on reference).

MIKTO CATAL IMPORTACIONES S.L. B04267225  
Ctra. De Huerca-Overa, s/n, 04640, Pulpi, Almería, Spain.