

20791 - SET VINOS MAGNAR

FRONT PART

20791 - Set Vinos Magnar Manual de instrucciones (Esp)



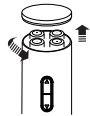
Recomendamos que lea detenidamente este manual de instrucciones y lo conserve para futuras consultas.

Descripción del producto:



Instalación de las baterías:

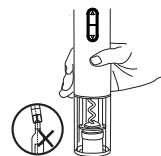
Abra el compartimento de la batería e inserte 4 pilas AA. Coloque la tapa, y gire hasta la posición de bloqueo.



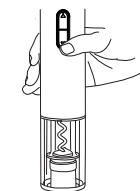
Modo de empleo:

Coja el cortacápsulas de la base, y úselo para retirar la cápsula de la botella.

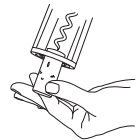
A continuación, coloque el sacacorchos en el cuello de la botella, y sujete firmemente. Importante mantener el mismo en posición vertical.



Pulse el botón de extracción, y manténgalo pulsado al mismo tiempo que ejerce una ligera presión hacia abajo. El sacacorchos girará en el sentido de las agujas del reloj introduciéndose en el corcho, para posteriormente extraerlo de la botella en unos 6-8 segundos.



Sujete el corcho y presione el botón de liberación durante 5-7 segundos.



Advertencias:

1. No lo exponga a la lluvia o entornos mojados.
2. Evite caídas que le puedan generar daños serios.
3. No intente reparar la unidad por sí mismo, contacte con un especialista.
4. Para evitar riesgos, no se deshaga de él de manera inapropiada.
5. Limpielo con un trapo seco.
6. No lo instale cerca de fuentes de calor o luz solar directa.
7. No inserte ningún objeto metálico en la unidad, existiría la posibilidad de un cortocircuito.

CE
FABRICADO EN PRC



El símbolo de referencia tanto en el producto como en su manual de usuario, indica que al final de la vida útil de los aparatos eléctricos y/o electrónicos, éstos deberán reciclarse por separado de sus residuos domésticos. Existen medios adecuados para recoger este tipo de material para su correcto reciclaje. Para obtener más información, póngase en contacto con la autoridad local. Antes de entregar los RAEE se deben extraer las pilas.

MKTO CATAL IMPORTACIONES S.L. B04267225
Ctra. de Huércal-Overa, s/n, 04640, Pulpí, Almería, Spain.

BACK PART

20791 - Wine Set Magnar User Manual (Eng)



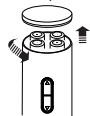
It is recommended to read this user manual carefully and keep it for future reference

Product overview:



Battery installation:

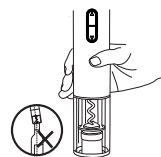
Open the battery compartment and insert 4 AA batteries. Close the battery cover and turn to lock position.



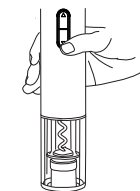
How to use:

Take the foil cutter from the case and use it to cut off the foil seal.

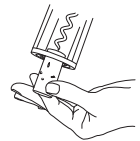
Hold the bottle firmly and place the bottom of the wine opener onto the top of the bottle. Important, keep the opener in a vertical position and in line with the bottle.



Press the extraction button, keep pressing and at same time apply light pressure. The corkscrew will rotate clockwise into the cork and remove it within approximately 6-8 seconds.



Hold the cork and press the release button for 5-7 seconds to remove it from the opener.



Warnings:

1. Do not expose this product to rain or damp conditions.
2. Prevent this item from falling as it could cause serious damage.
3. Do not dismantle, repair or modify this product by yourself, contact an authorized specialist.
4. In order to avoid any risk, do not dispose of this product inappropriately.
5. Clean it with a dry cloth.
6. Do not place this item near sources of heat or expose to direct sunlight.
7. Do not insert any metal objects into this device as there is a risk of causing a short circuit in the unit.

CE
MADE IN PRC



This symbol both in the product and its user manual indicates that at the end of the devices electrical life, it should be recycled separately from your household waste. There are adequate means to dispose of this material for proper recycling. For more information, contact your local authorities. Before disposing the WEEE, please remove the batteries.

MKTO CATAL IMPORTACIONES S.L. B04267225
Ctra. de Huércal-Overa, s/n, 04640, Pulpí, Almería, Spain.