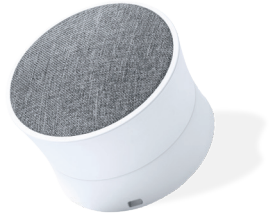


# 1999\_ALTAVOZ RUMOK

## FRONT PART

### 1999 - Altavoz Rumok Manual de instrucciones (Esp)



Recomendamos que lea detenidamente este manual de instrucciones y lo conserve para futuras consultas.

#### Descripción del Producto:



#### Especificaciones:

- Versión Bluetooth 5.0
- Voltaje de carga: 5V
- Batería de Litio 300mAh, 3.7V
- Distancia de funcionamiento: Hasta 10 metros
- Frecuencia: 80Hz-20KHz
- Impedancia: 4 Ohms
- Potencia: 3W
- THD: < 1%
- SNR: >85dB
- Tiempo en funcionamiento: 2-3h

#### Funcionamiento:

Mantenga pulsado el botón de control para encender el altavoz. La luz indicadora en color azul comenzará a parpadear, lo que indica que el dispositivo está listo para ser emparejado.

Desde el menú Bluetooth de su dispositivo, busque nuevos dispositivos y seleccione "1999" para asociarlo a su teléfono. Una vez asociados correctamente, oírán un sonido de confirmación y la luz permanecerá fija.

Pulse el botón de control para pausar/reproducir la música.

**Nota:** El ajuste de volumen y cambio de pista deberá hacerlo desde su dispositivo móvil.

Mantenga pulsado el botón de control para apagar el altavoz.

#### Carga:

Conecte el dispositivo a una fuente de alimentación adecuada utilizando el cable suministrado.

Durante el proceso de carga, el indicador luminoso en color rojo permanecerá encendido. Cuando el proceso de carga haya finalizado, el indicador LED se apagará.

#### Solución de problemas:

Fallo	Solución
Imposible conectarse a otros dispositivos.	1. Revisar si el altavoz sigue en el proceso de búsqueda. Apáguelo y enciéndalo nuevamente. 2. Hay demasiados dispositivos Bluetooth alrededor que causan dificultad en la conexión. Por favor desconéctelos. 3. Asegúrese de que está en "modo asociación".
El sonido es bajo o distorsionado.	4. Revise el volumen de su dispositivo y ajústelo a un nivel adecuado. 5. Recargar la batería.
La música se detiene de vez en cuando.	6. Revise si la distancia efectiva de transmisión del altavoz es excesiva o si existe algún obstáculo entre el altavoz y el dispositivo Bluetooth.

#### Advertencias:

1. No lo exponga a la lluvia o entornos mojados.
2. Evite caídas que le puedan generar daños serios.
3. No intente reparar la unidad por sí mismo, contacte con un especialista.
4. Para evitar riesgos, no se deshaga de él de manera inapropiada ya que posee una batería de litio integrada.
5. Limpíelo con un trapo seco.
6. No lo instale cerca de fuentes de calor o luz solar directa.
7. No inserte ningún objeto metálico en la unidad, existirá la posibilidad de un cortocircuito.
8. Mantenga fuera del alcance de los niños.



El símbolo de referencia tanto en el producto como en su manual de usuario, indica que al final de la vida útil de los aparatos eléctricos y/o electrónicos, éstos deberán reciclarse por separado de sus residuos domésticos. Existen medios adecuados para recoger este tipo de material para su correcto reciclaje. Para obtener más información, póngase en contacto con la autoridad local.

Por la presente, Mtko Catal Importaciones S.L. declara que este equipo radioléctrico es conforme con la Directiva 2014/53/UE. El texto completo de la declaración UE de conformidad está disponible en: [www.makto.es](http://www.makto.es) (busque por referencia).

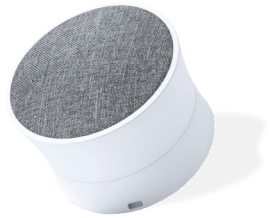
MKTO CATAL IMPORTACIONES S.L. B04267225  
Ctra. De Huerca-Overa, s/n, 04640, Pulpi, Almería, Spain.



MADE IN PRC

## BACK PART

### 1999 - Speaker Rumok User Manual (Eng)



It is recommended to read this user manual carefully and keep it for future reference.

#### Product overview:



#### Specifications:

- Bluetooth version 5.0
- Input voltage: 5V
- Lithium Battery 300mAh, 3.7V
- Operating distance: up to 10 meters
- Frequency: 80Hz-20KHz
- Impedance: 4 Ohms
- Power output: 3W
- THD: < 1%
- SNR: >85dB
- Working Time: 2-3 h

#### Operation:

Hold press the control button to power on the speaker. The blue indicator light will start flashing to indicate that the device is ready to be paired.

From the Bluetooth menu of your device, search for new devices and select "1999" to pair. Once they are paired successfully, you will hear a notification sound and the light will stay on.

Short press the control button to pause/play the music.

**Note:** The volume control and playing control must be controlled from your mobile device.

Long press to the control button to power off the speaker

#### Charging:

Connect the charger to an appropriate power source using the supplied cable.

During charging, the red indicator light will stay on. When the speaker is fully charged the indicator light will turn off.

#### Troubleshooting:

Fault	Solution
Unable to pair with other devices.	1. Check whether the speaker is still in the process of search or switch it off and on again. 2. There are too many Bluetooth devices in the proximity that cause difficulty in connection. Turn off other Bluetooth devices. 3. Make sure your device is in "Pairing Mode".
The sound is low or distorted.	4. Check the Bluetooth device volume and then adjust it to an appropriate level. 5. Recharge the battery.
Occasionally the music stops.	6. Check whether the speaker effective transmission range is exceeded or if there is an obstacle between the speaker and other Bluetooth devices.

#### Warnings:

1. Do not expose this product to rain or damp conditions.
2. Prevent this item from falling as it could cause serious damage.
3. Do not dismantle, repair or modify this product by yourself, contact an authorized specialist.
4. In order to avoid any risk, do not dispose of this product inappropriately as there is a built-in Lithium battery.
5. Clean the speaker with a dry cloth.
6. Do not place this item near sources of heat or expose to direct sunlight.
7. Do not insert any metal objects into this device as there is a risk of causing a short circuit in the unit.
8. Keep out of reach of children.



This symbol both in the product and its user manual indicates that at the end of the devices electrical life, it should be recycled separately from your household waste. There are adequate means to dispose of this material for proper recycling. For more information, contact your local authorities.

Hereby, Mtko Catal Importaciones S.L. declares that this radio equipment is in compliance with Directive 2014/53/EU. The full text of the UE declaration of conformity is available at: [www.makto.eu](http://www.makto.eu) (search on reference).

MKTO CATAL IMPORTACIONES S.L. B04267225  
Ctra. De Huerca-Overa, s/n, 04640, Pulpi, Almería, Spain.



MADE IN PRC